



your smart solution



TECHNOLOGIE



Der anspruchsvolle Kunde von heute schätzt nur das Beste auf dem Markt. Wir haben die richtige Entscheidung getroffen und liefern bereits seit 27 Jahren erstklassige Kleidung für Feuerwehrleute, Sanitäter, Soldaten, Polizisten und Industriearbeiter. Wir, bei der Firma DEVA stellen Produkte her, die den höchsten Anforderungen an Qualität und Design erfüllt und kurze Lieferfristen anbietet. Unser professionelles Team in der Tschechischen Republik mit mehr als 200 qualifizierten Mitarbeitern garantiert Sicherheit für alle unsere Kunden. Nirgendwo sonst in Europa werden Sie ein komplettes Produktionsprogramm unter einem Dach finden!

Besuchen Sie uns und treffen Sie unsere Experten aus den Bereichen Produktion, Technologie und Entwicklung. Hier können Sie unsere moderne automatische Schneidelinie und Nähwerkstatt ansehen, aus der wir unsere Produkte in mehr als 20 Länder auf der ganzen Welt versenden.

Nutzen Sie die Gelegenheit und treffen Sie die richtige Entscheidung, indem Sie sich für unser Unternehmen entscheiden. Werden Sie Teil des DEVA-Teams.

Willkommen bei DEVA!



PROZESSOPTIMIERUNG

PRO CUT Schneidetisch

SmartTeamSaver Europäisches Patent Nr. 2865285

Stickautomat

Klettautomat

Taschenautomat

REMIUMCUT Schneidetisch

TRANSROLL automatisches Stoffballenlager

Schweißmaschine

DEVA [®]
your smart solution

100% CZECH REPUBLIC MADE IN

KLICK HIER

PREMIUM FLY
— design —

3D

GEPARD



TFA Deutschland

GEPARD

360°



KLICK HIER

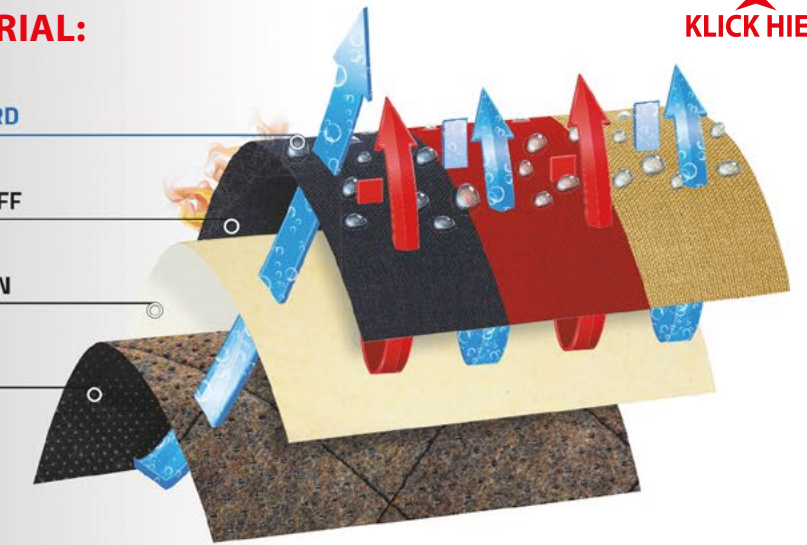
MATERIAL:

SOFIGUARD

OBERSTOFF

MEMBRAN

FUTTER



OBERSTOFF: GLADIATOR VFL, 240 g/m², SOFIGUARD® Performance

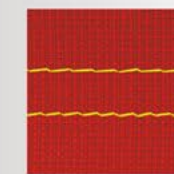
MEMBRAN: FIREBLOCKER N 2L, GORE-TEX® Nässebarriere mit GORE® CROSSTECH® Produkttechnologie, 140 g/m²

FUTTER: ISO AIR® WQA 5102, 190 g/m²
Optional: Nomex® Comfort Grid / Aramid Grid, 200 g/m², SOFIDRY®

REFLEXBESTREIFUNG: Scotchlite™ 9687, 8987, 8940-50, 75 mm (perforiert)
Scotchlite™ 5697 (segmentiert)



sand



rot



dunkelblau

PREMIUM FLY
— design —

3D

TIGER PLUS



TFA Schweiz



TIGER PLUS

360°

MATERIAL:

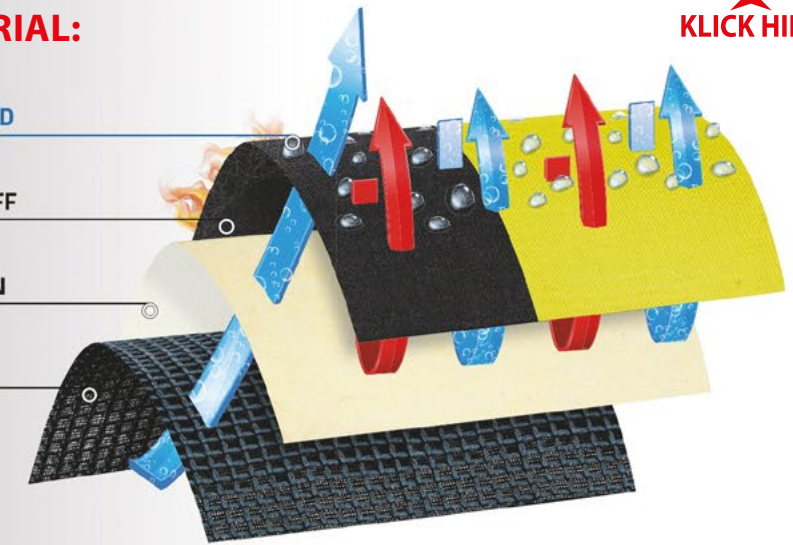
SOFIGUARD

OBERSTOFF

MEMBRAN

FUTTER

KLICK HIER

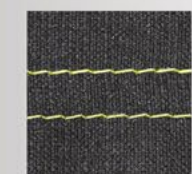


OBERSTOFF: Nomex® DIAMOND ULTRA, 210 g/m², SOFIGUARD® Performance

MEMBRAN: FIREBLOCKER N 2L GORE-TEX® Nässebarriere mit GORE® CROSSTECH® Produkttechnologie, 140 g/m²

FUTTER: Nomex® Comfort Grid, 200 g/m², SOFIDRY®

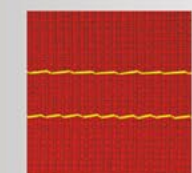
REFLEXBESTREIFUNG: Scotchlite™ 9687, 8987, 8940-50, 75 mm (perforiert)
Scotchlite™ 5697 (segmentiert)



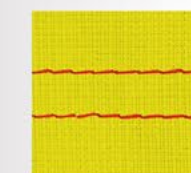
dunkelblau



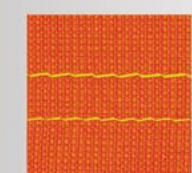
sand



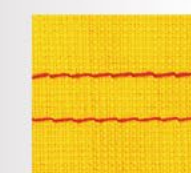
rot



lime grün



orange



gelb

ELITE
— design —

2D

TIGER PLUS



Feuerwehr Luzern, Schweiz

TIGER PLUS

360°



[KLICK HIER](#)

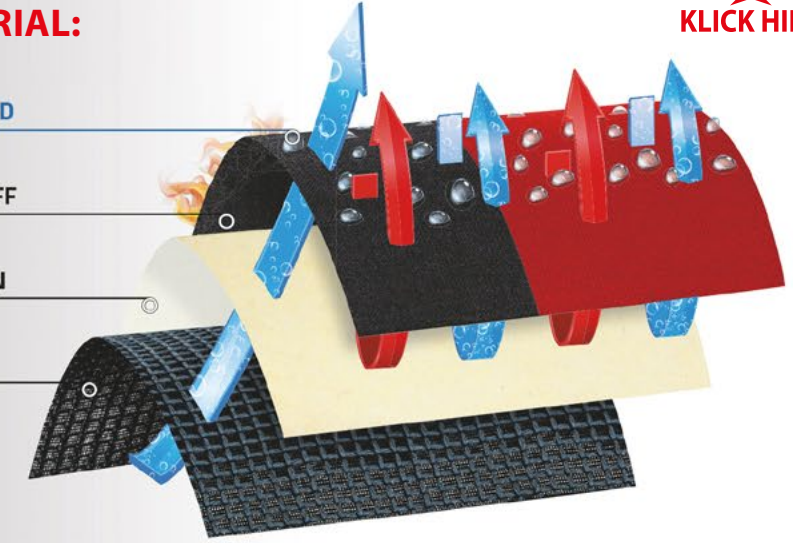
MATERIAL:

SOFIGUARD

OBERSTOFF

MEMBRAN

FUTTER



OBERSTOFF: Nomex® DIAMOND ULTRA, 210 g/m², SOFIGUARD® Performance

MEMBRAN: FIREBLOCKER N 2L GORE-TEX® Nässebarriere mit GORE® CROSSTECH® Produkttechnologie, 140 g/m²

FUTTER: Nomex® Comfort Grid, 200 g/m², SOFIDRY®

REFLEXBESTREIFUNG: Scotchlite™ 9687, 8987, 8940-50, 75 mm (perforiert)



EN 469 2005/A1



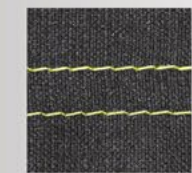
EN 1149-5



EN 343+A1



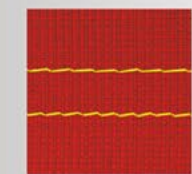
IEC 61482-2:2009
CLASS 2



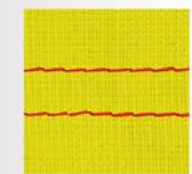
dunkelblau



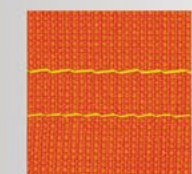
sand



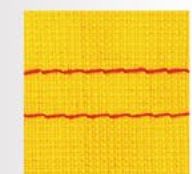
rot



lime grün



orange



gelb

ELITE
— design —

2D

PATRIOT



Feuerwehr Tschechische Republik

PATRIOT

360°

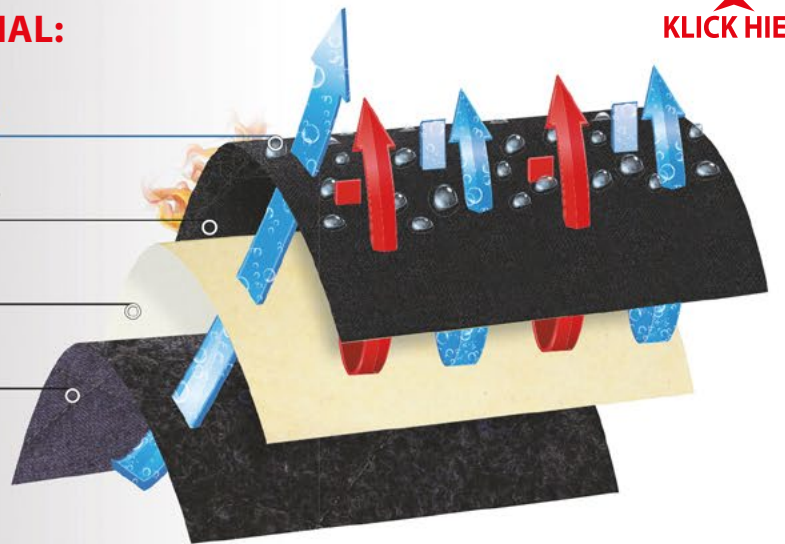
MATERIAL:

SOFIGUARD

OBERSTOFF

MEMBRAN

FUTTER



[KLICK HIER](#)

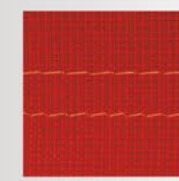
OBERSTOFF: Nomex® STRIKE, 220 g/m², SOFIGUARD®

MEMBRAN: PU Membran SKIN LINE FR, 145 g/m²

Optional: FIREBLOCKER N 2L, GORE-TEX® Nässebarriere mit GORE® CROSSTECH® Produkttechnologie, 140 g/m²

FUTTER: ARALINEX, 250 g/m²

REFLEXBESTREIFUNG: Triple Trim



rot



dunkelblau



EXTRA FLY
— design —

3D

ANACONDA



Feuerwehr Liege, Belgien

KAMPF DEM
FEUERKREBS!



ANACONDA

360°

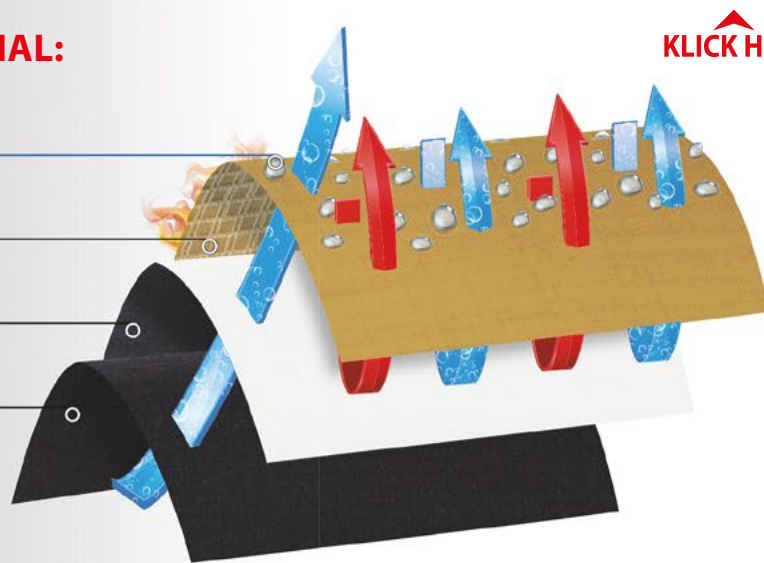
MATERIAL:

SOFIGUARD

OBERSTOFF

MEMBRAN

FUTTER



KLICK HIER

OBERSTOFF: Nomex® DIAMOND ULTRA / G-Spacer, 310 g/m², SOFIGUARD® Performance

MEMBRAN: FR 106/85, 140 g/m²

FUTTER: Nomex® / Viscose FR, 220 g/m²

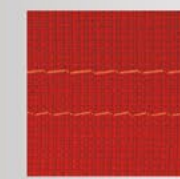
REFLEXBESTREIFUNG: Scotchlite™ 9687, 8987, 8940-50, 75 mm (perforiert)



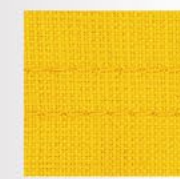
dunkelblau



sand



rot



gelb

PREMIUM
design

3D

GEPARD ULTRA



Feuerwehr CNPP, Frankreich



GEPARD ULTRA

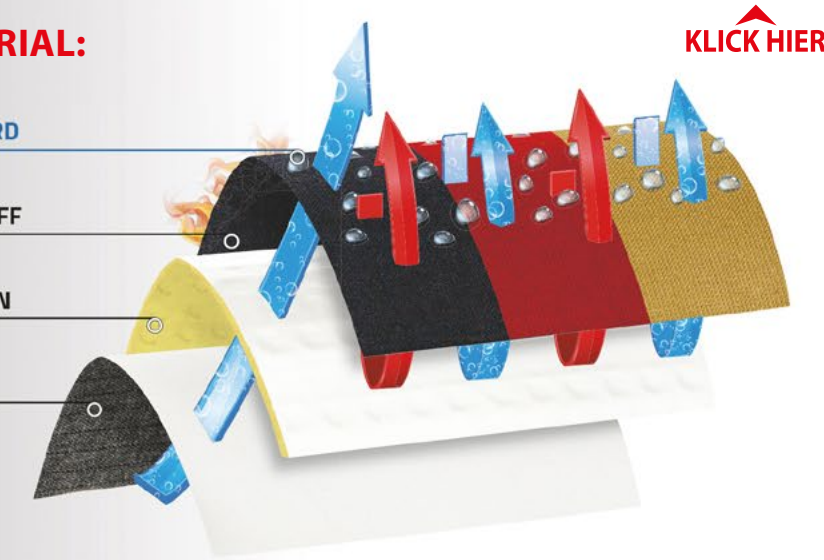
MATERIAL:

SFIGUARD

OBERSTOFF

MEMBRAN

FUTTER

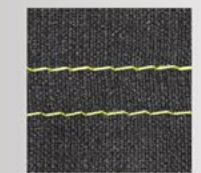


OBERSTOFF: Nomex® DIAMOND ULTRA 210 g/m², SOFIGUARD® Performance

MEMBRAN: GORE® PARALLON™ – Thermische Isolation, 210 g/m²

FUTTER: GORE® PARALLON™ – Nässesperre, 170 g/m²

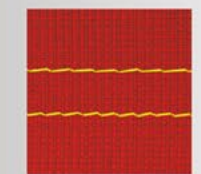
REFLEXBESTREIFUNG: Scotchlite™ 9687, 8987, 8940-50, 75 mm (segmentiert, perforiert)



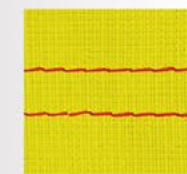
dunkelblau



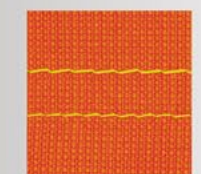
sand



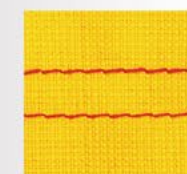
rot



lime grün



orange



gelb

ELITE
— design —

2D

RESCUER



Image Foto

RESCUER

MATERIAL:

[KLICK HIER](#)

OBERSTOFF: Plusmark, 265 g/m²

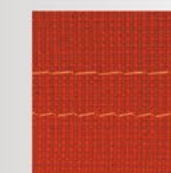
MEMBRAN: PU membran, 140 g/m²



EN 16689:2017 Schutzkleidung
für die technische Rettung



gelb



rot



dunkelblau

RESCUER

plusmark

3M

Smart
Seam
Saver

TAGESDIENSTBEKLEIDUNG



Feuerwehr Ostrava, Tschechische Republik

DIENSTKLEIDUNG

MATERIAL:

Nomex® / Viscose FR, 220 g/m², SOFIGUARD®
Nomex® Comfort RS, 220 g/m², SOFIGUARD®



[KLICK HIER](#)



dunkelblau



DEVA DESIGN CHARAKTERISTIC

PREMIUM FLY
— design —

3D

Ergonomisches PREMIUM FLY Design mit abnehmbarem Futter.
Topmodell mit vorgeformten Ärmeln und Beinen für bessere Beweglichkeit.
Viel Zubehör und Details nach Kundenwunsch und Verstärkung der am meisten belasteten Stellen in Standardausführung.
Segmentiertes Reflexband und Vorbereitung für den Rettungsgurt.

PREMIUM
— design —

3D

Ergonomisches PREMIUM Design mit fest vernähtem Futter.
Topmodell mit vorgeformten Ärmeln und Beinen für bessere Beweglichkeit.
Viel Zubehör und Details nach Kundenwunsch und Verstärkung der am meisten belasteten Stellen in Standardausführung.
Segmentiertes oder perforiertes Reflexband.

EXTRA FLY
— design —

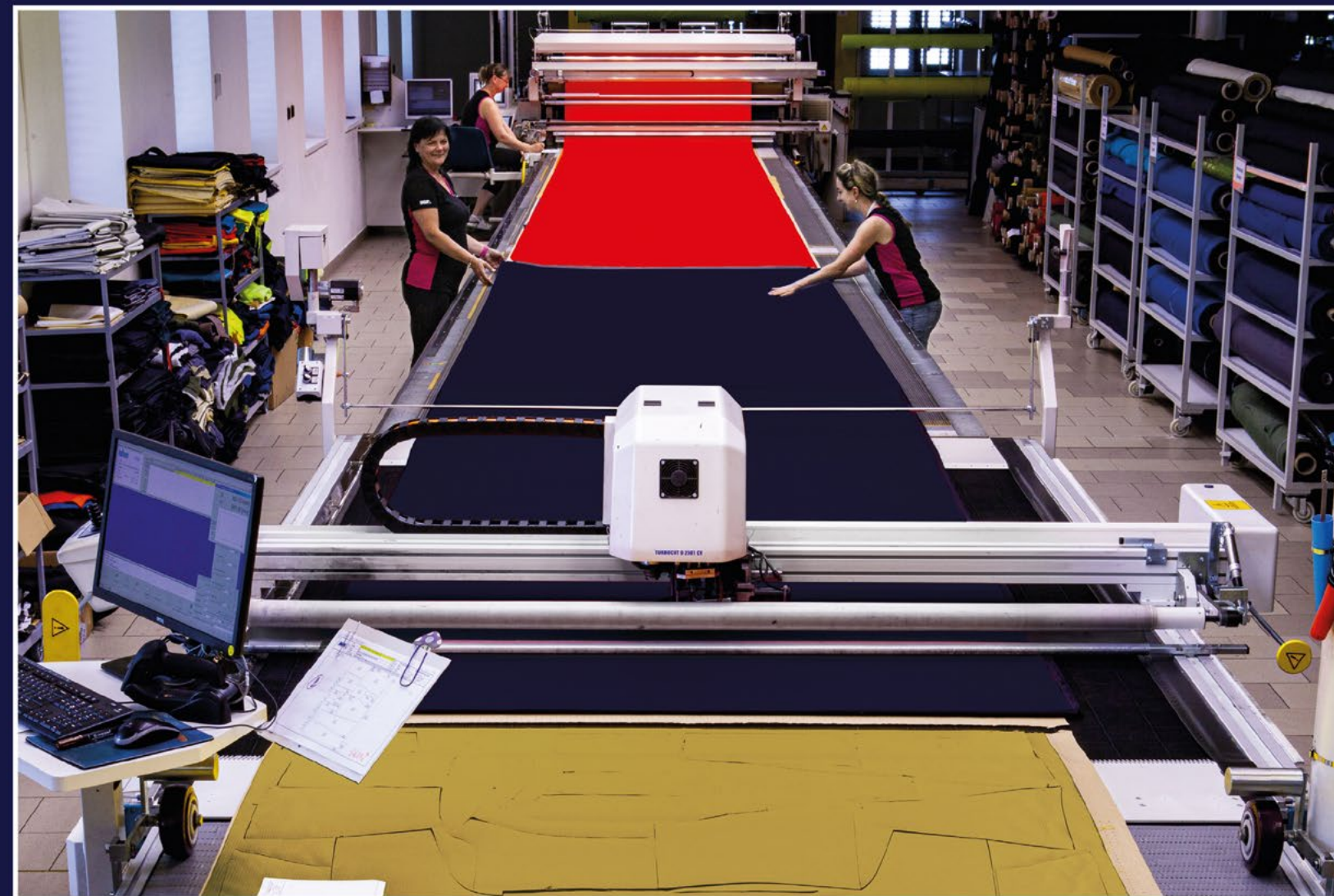
3D

Ergonomisches EXTRA FLY Design mit abnehmbarem Oberstoff und Membran für einfache Dekontamination der Schutzbekleidung.
Topmodell mit vorgeformten Ärmeln und Beinen für bessere Beweglichkeit.
Viel Zubehör und Details nach Kundenwunsch und Verstärkung der am meisten belasteten Stellen in Standardausführung.
Perforiertes Reflexband.

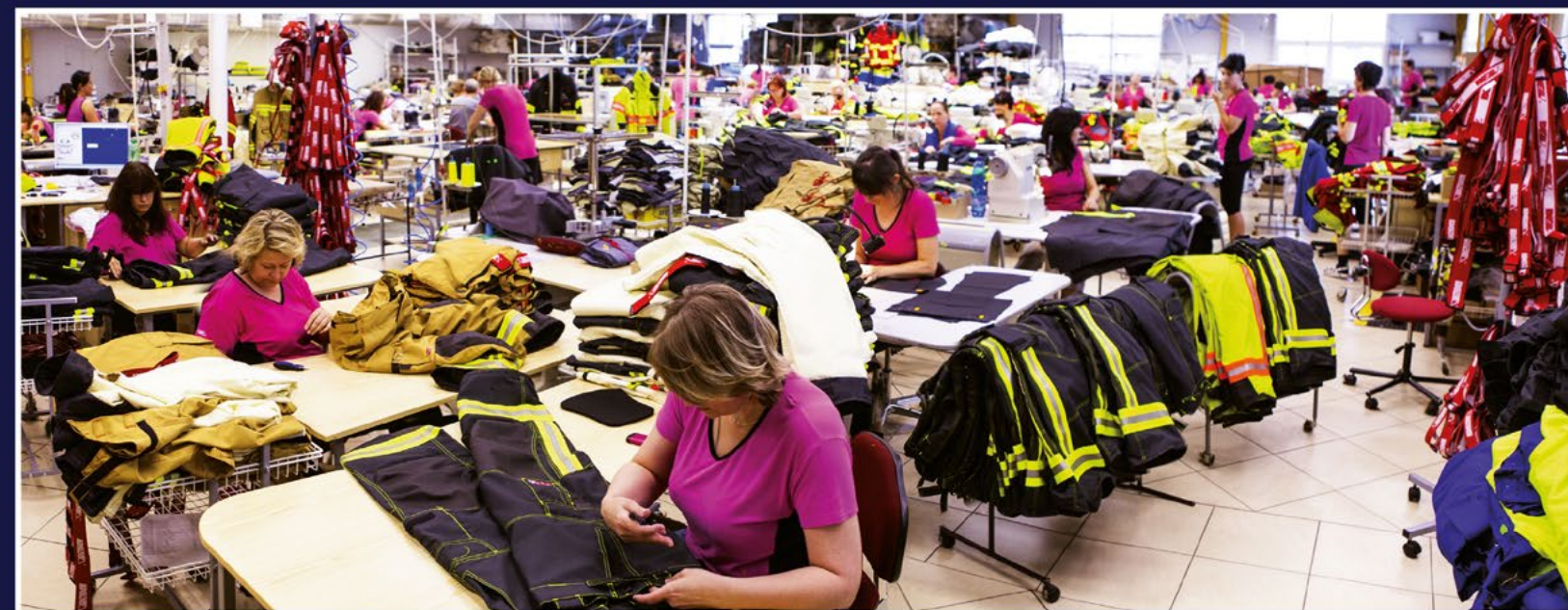
ELITE
— design —

2D

Hohes Qualitätsdesign mit fest vernähtem Futter.
Neues sportlicheres Design mit EN 469 und HUPF Reflexbänder.



[KLICK HIER](#)





KLICK HIER

Klaus Riechers
KLEIDERBULLE

Tel.: 02151 788 606

Fax: 02151 788 607

info@kleiderbulle.de

www.deva-fm.cz